

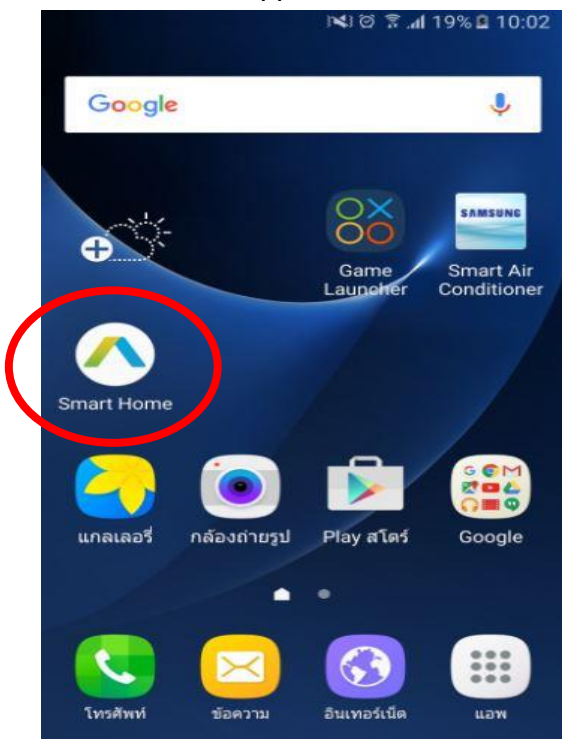
## วิธีการใช้งาน Application "Smart Home"

วัตถุประสงค์ : เพื่อสั่งงานเครื่องปรับอากาศผ่านเครือข่ายอินเทอร์เน็ต สามารถสั่งงานได้ทั้ง ภายในบ้าน และ ภายนอกบ้าน  
(แต่ลูกค้าต้องทำการเปิด Router ไว้ตลอดเวลา และ ต้องเชื่อมต่อกับ Internet )

สำหรับ : Module Wifi ที่มีบอร์ดภายในเพียง 1 บอร์ด ( เครื่องปรับอากาศ model K )

**Remark : Module Wifi ที่มีบอร์ดภายใน 2 บอร์ด ( เครื่องปรับอากาศ model J,G )  
ให้ใช้ Application "Smart Airconditioner"**

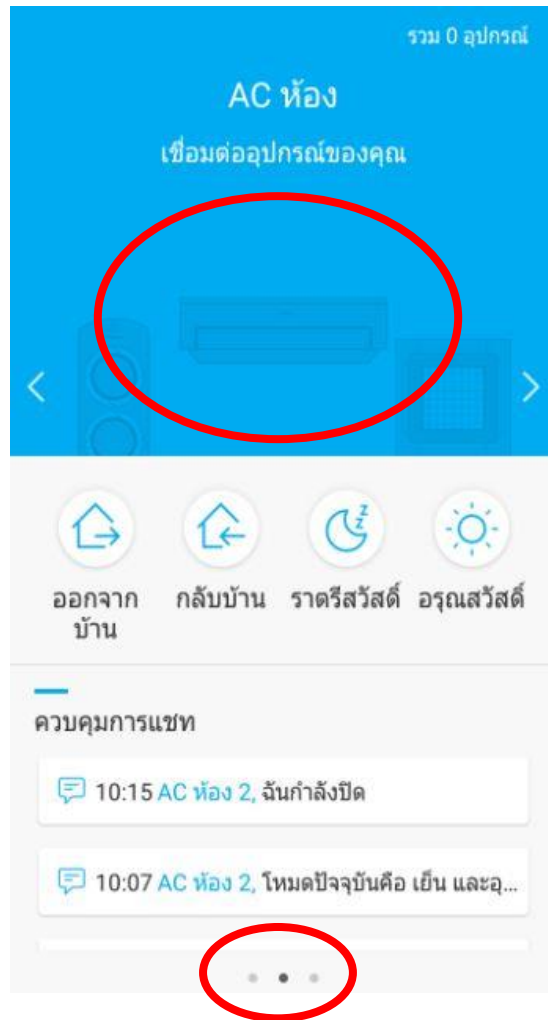
ขั้นตอนที่ 1 : ทำการโหลด Application "Smart Home" ตามรูป



ขั้นตอนที่ 2 : เปิด Application "Smart Home"

2.1 ให้ทำการสังเกตรูป เครื่องปรับอากาศเป็นสีทึบ เพราะ ยังไม่ได้ทำการใส่ข้อมูลของตัวเครื่องปรับอากาศลงไป

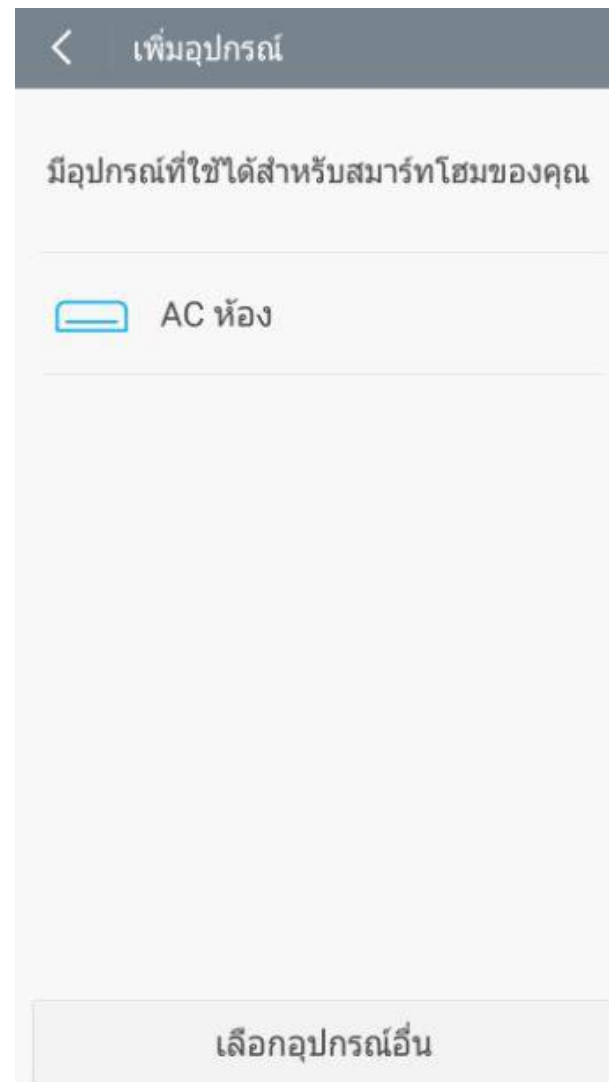
2.2 ให้สังเกตขอบด้านล่างว่ามีจำนวนหน้าอยู่ 3 หน้า แต่หน้าปัจจุบันอยู่ในหน้าที่ 2 ให้ทำการเลื่อนไปหน้าที่ 1 เพื่อเพิ่มข้อมูลเครื่องปรับอากาศ



ขั้นตอนที่ 3 : กดปุ่ม + (เพิ่มใหม่) เพื่อใส่ข้อมูลของเครื่องปรับอากาศ

3.1 การเพิ่มข้อมูลเครื่องปรับอากาศ จะอยู่ในหน้าที่ 1 ตามรูป

3.2 ให้กดปุ่ม "AC ห้อง" เพื่อทำการค้นหาเครื่องปรับอากาศ



ขั้นตอนที่ 4 : ทำการเชื่อมต่อกับ Router ของที่บ้านลูกค้า โดยการเลือก Router และ ใส่รหัสผ่าน (Password)

4.1 ถ้ามี Router อยู่หลายตัวในบ้านลูกค้า สามารถ กดปุ่ม "วนขยาย" หรือ ที่เรียกว่า "Browse"



โปรดป้อนรหัสผ่านของ AP เพื่อเชื่อมต่อ  
AC ห้อง กับเราเตอร์ไร้สาย

ชื่อ AP:  

สถานะสัญญาณ: ยอดเยี่ยม

รหัสผ่าน AP:

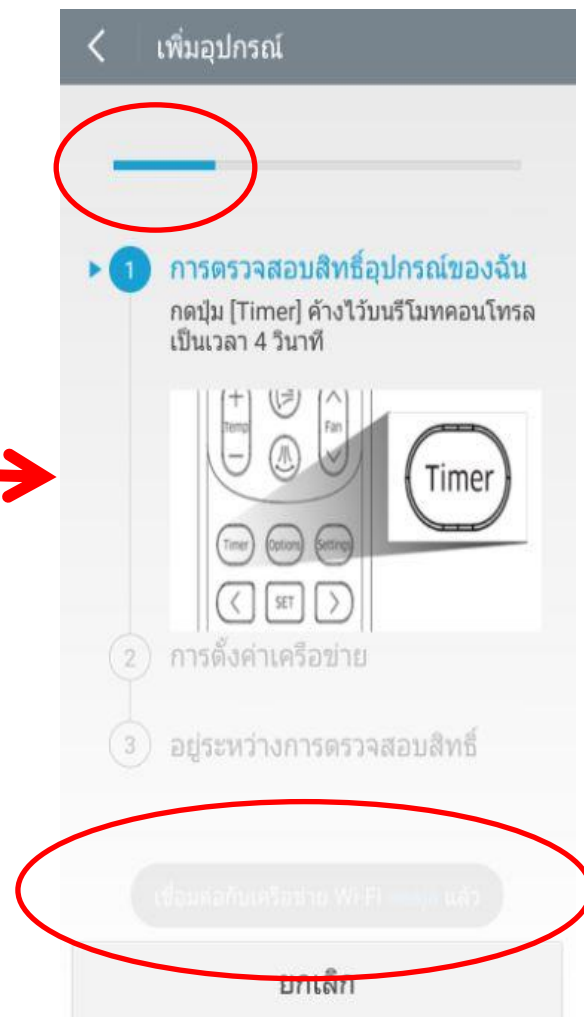
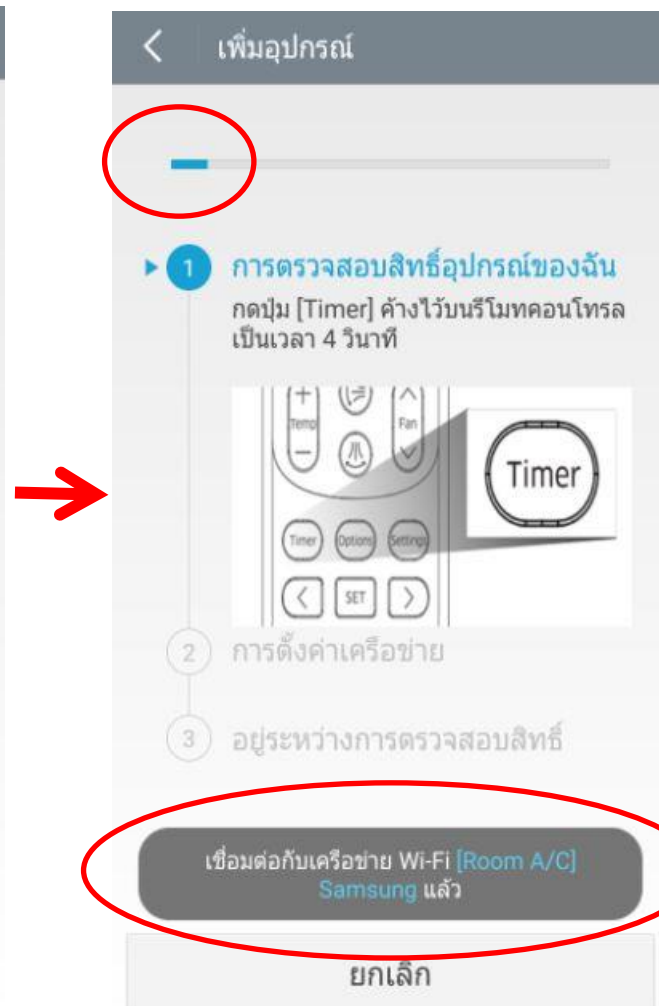
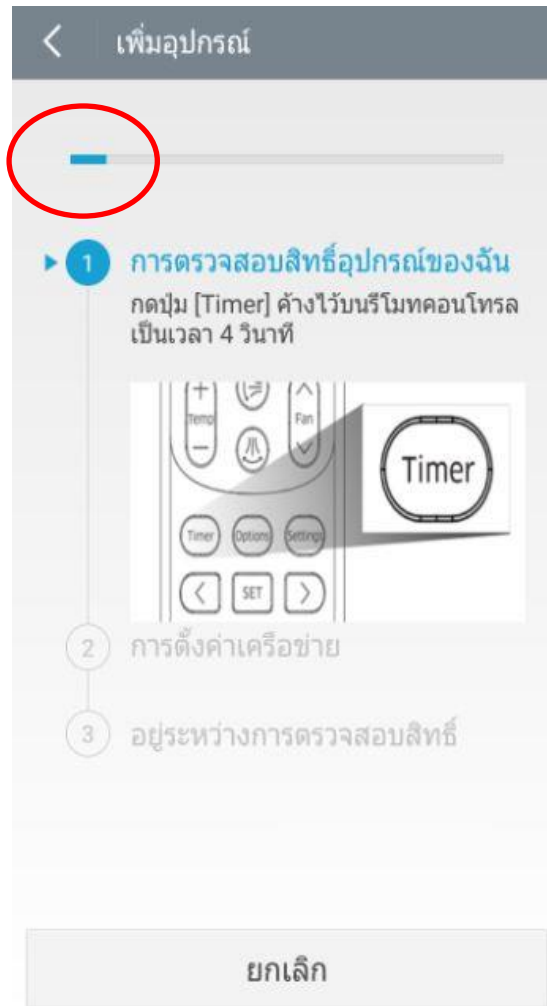
แสดงรหัสผ่าน



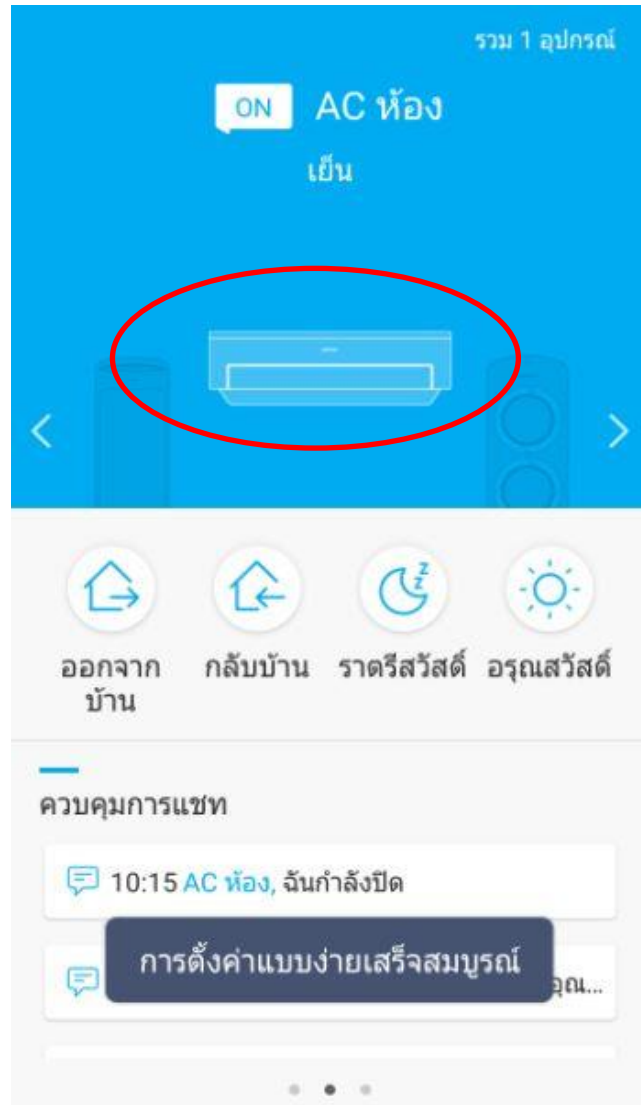
ขั้นตอนที่ 5 : ให้ทำการกดปุ่ม Timer จาก Remote control ค้างไว้ประมาณ 4 วินาทีให้หน้าจอ Display ที่ตัวเครื่องปรับอากาศ โชนว "AP"

5.1 ระบบจะดำเนินการต่อไปโดยเครื่องปรับอากาศจะทำการเชื่อมต่อกับโทรศัพท์มือถือ

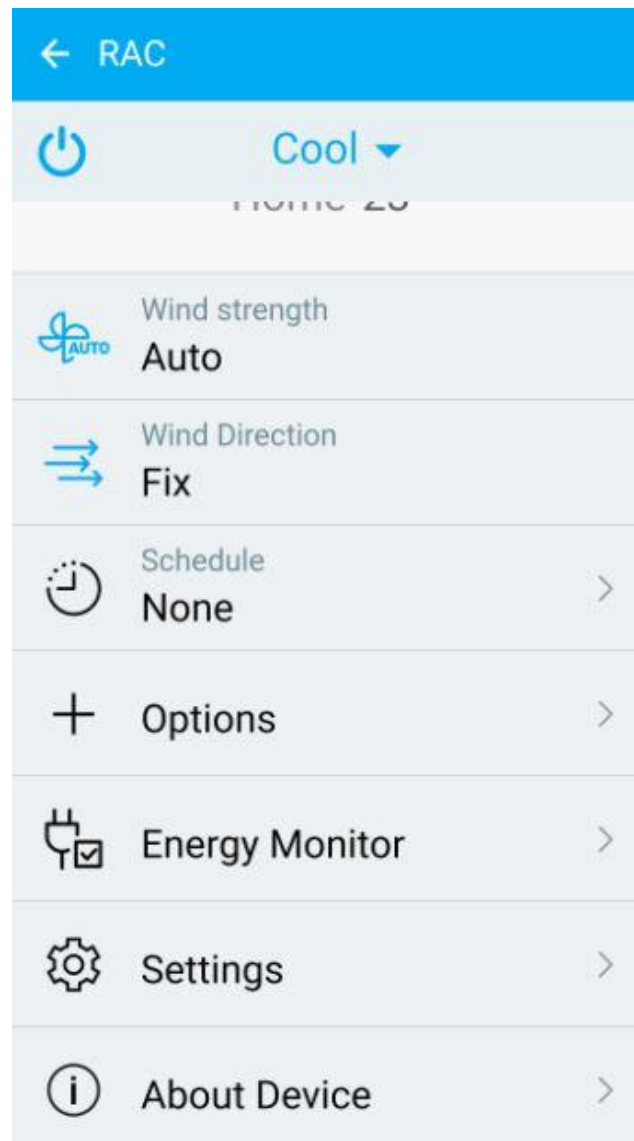
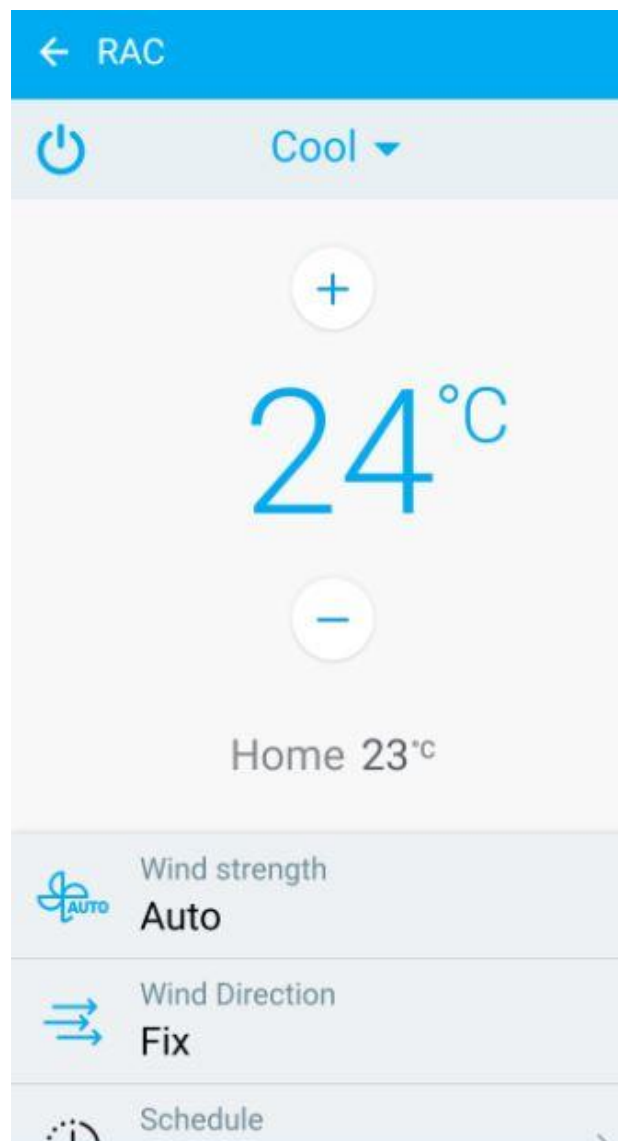
5.2 เมื่อเครื่องปรับอากาศทำการเชื่อมต่อกับโทรศัพท์มือถือเรียบร้อยแล้วก็จะทำการเชื่อมต่อกับ Router



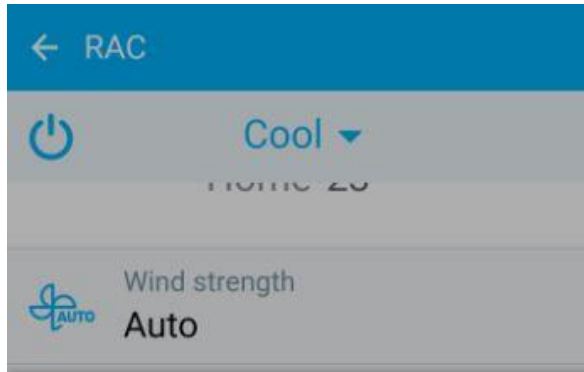
ขั้นตอนที่ 6 : เมื่อทำการเชื่อมต่อเสร็จเรียบร้อยแล้ว จะกลับมาสู่หน้าหลัก และ ระบบจะบันทึกข้อมูลของเครื่องปรับอากาศเอาไว้แล้ว  
6.1 เราสามารถกดเข้าไปที่ Icon เครื่องปรับอากาศ เพื่อทำการสั่งการใช้งาน



ขั้นตอนที่ 7 : หน้าจอการสั่งงาน สามารถสั่งงานได้ทั้ง ภายในบ้าน และ ภายนอกบ้าน  
(ลูกค้าต้องทำการเปิด Router ไว้ตลอดเวลา และ Router ต้องมีการเชื่อมต่อกับ Internet)



ขั้นตอนที่ 8 : การทำงานต่างๆ สามารถเลือกการตั้งค่าได้




**Wind strength**

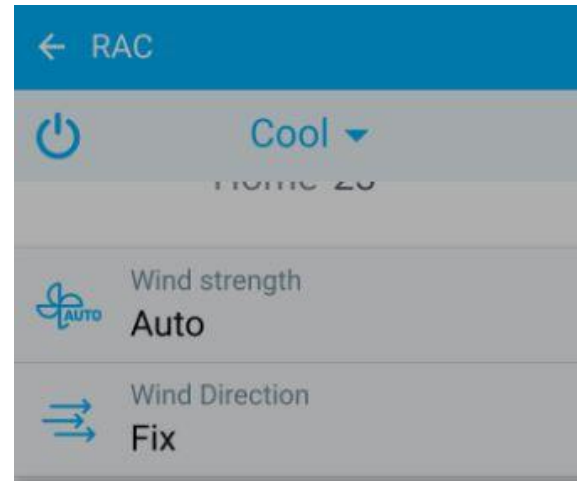
 Auto

 Low

 Medium

 High

 Turbo




**Wind direction**

 Fix

 Vertical

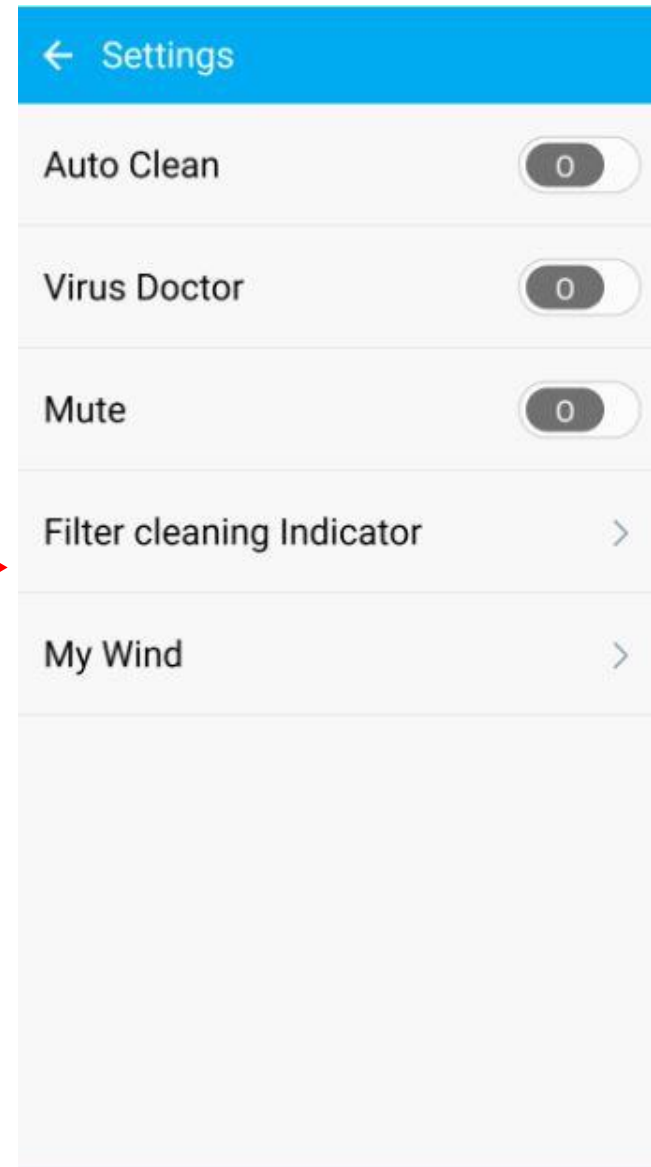
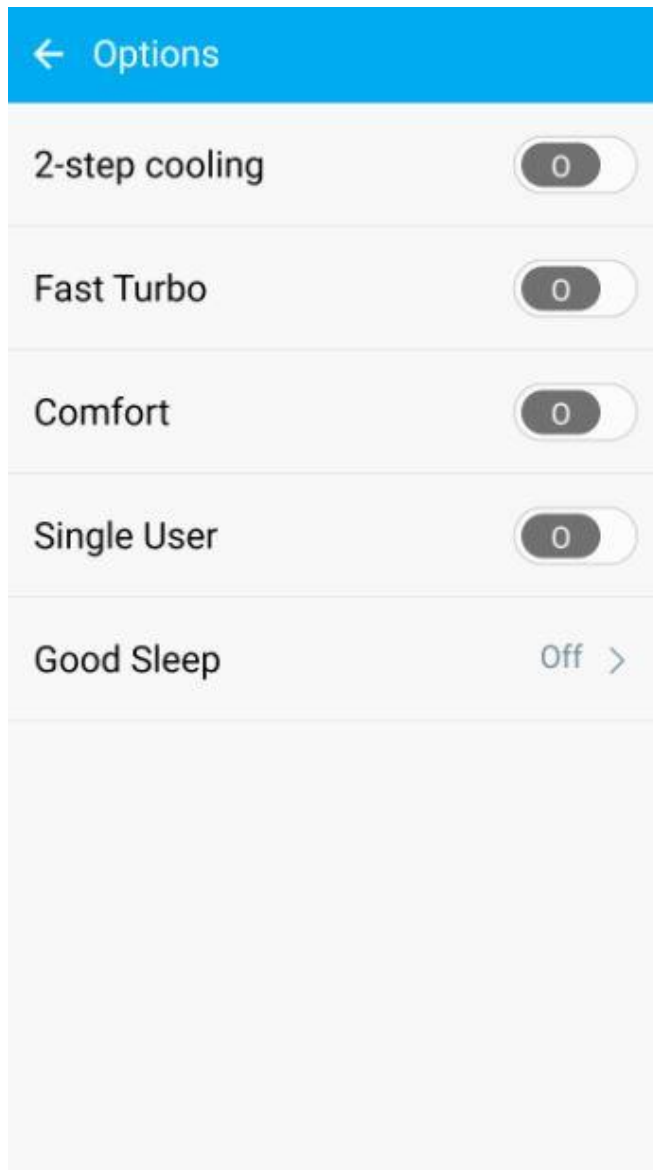
 Horizontal

 All





การทำงานต่างๆ สามารถเลือกการตั้งค่าได้



ขั้นตอนที่ 9 : Application สามารถตรวจสอบได้ว่าได้ว่าเครื่องปรับอากาศมีอาการเสียอะไร โดยเข้ามาที่ "Self Check"

