

Internal Use Only

SAMSUNG



Benefit Selling Information

2014

BSI AV NOVEMBER

New Audio Product & Smart TV Features

NEW

Curved Soundbar



HW-H7501

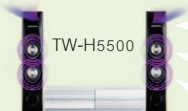
แนะนำกับ
Curved UHD

เพิ่มเสียงโอบล้อมให้ทีวี

- 8.1 Ch, 320W, Subwoofer ไร้สาย
- ต่อทีวีแบบไร้สาย TV Sound Connect
- ต่ออุปกรณ์แบบไร้สาย Bluetooth
- HDMI, Optical, Audio, USB

NEW

Sound Tower



TW-H5500

Tweeter Horn
(เสียงแหลม
ย่านความถี่สูง)

เสียงย่านกลาง

เสียงย่านต่ำ

เพิ่มพลังเสียงทีวีแบบ ALL-IN-ONE

- กำลังขับ 350W (RMS) 2.2Ch
- ต่อทีวีแบบไร้สาย TV Sound Connect
- ต่ออุปกรณ์แบบไร้สาย Bluetooth
- Optical, Audio, AUX, USB

Cross Selling เครื่องเสียงกับทีวี



หากลูกค้าต้องการระบบเสียงที่ดี
เสียงทรงพลังประหยัดพื้นที่ และง่ายต่อการติดตั้ง
ดังนั้น Sound Tower จึงเป็นตัวเลือก
ที่น่าสนใจสำหรับลูกค้า

แนะนำกับ LED Series 6

Curved Soundbar

เพิ่มพลังเสียงโอบล้อม ทั้งทีวีจอโค้ง และจอแบน



HW-H7501

ช่วยเพิ่มอรรถรสในการรับชมทีวี

- เพิ่มมุมมองดีไซน์ความโค้งให้กับทีวีให้ดูมีมิติมากขึ้น
- การออกแบบที่สมบูรณ์แบบ ระบบเสียงโอบล้อม
- เชื่อมต่อแบบไร้สายกับทีวี และใช้รีโมทร่วมกันได้

**แนะนำสำหรับกับ Curved TV

ข้อมูลด้านเทคนิค

- ✓ การออกแบบดีไซน์ความโค้ง เข้ากันกับ Curved UHD TV
- ✓ โครงสร้าง Aluminum metal
- ✓ สามารถใช้ได้กับจอแบนทีวี
- ✓ 8.1 Ch, 320W, Wireless Active Subwoofer (6.5")
- ✓ Surround Sound
- ✓ Bluetooth Power On (BT 2.0, Wireless HD Codec)
- ✓ Sound Mode (Music, Cinema, Sports, Voice)
- ✓ Audio Format
 - MP3, WMA, AAC, OGG, FLAC, WAV
 - Dolby Digital
 - DTS 2Ch
- ✓ HDMI (1/1), Optical(1), Audio-in(1), USB

Curved Soundbar

ดีไซน์ความโค้งที่มิลิเมตร และลงตัวกับ Samsung Curved UHD TV

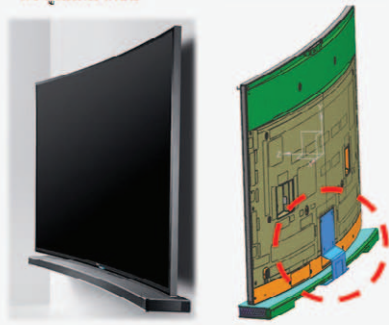
การออกแบบที่มิลิเมตร ลงตัว

- วัสดุคุณภาพสูง ด้วย Aluminum
- ดีไซน์ลงตัวกับแท่นวางทีวี ประกอบได้อย่างลงตัว
- รัศมี โค้งรับกับจอทีวี
- ดีไซน์แบบ Slim หน้าเพียง 42 มม.



ดีไซน์ความโค้ง

- ภายในชุดมาพร้อม "TV mount"
- เครื่องเสียงดีไซน์ให้เหมาะกับทีวี ทำให้ความโค้งของทีวี ดูมีมิติมากขึ้น



Sound Tower

ระบบเสียงความบันเทิงที่บ้าน เพิ่มพลังเสียงให้ทีวีแบบ ALL-IN-ONE

NEW! TW-H5500

Tweeter Horn (เสียงแหลมย่านความถี่สูง)

เสียงย่านกลาง

เสียงย่านกลาง

ดีไซน์ลงตัว ชัดๆ ในตัว

Horn Tweeter ขั้วเสียงแหลมสูง ชัดเจน

TV SoundConnect เชื่อมต่อทีวีไร้สาย Sound Share

Bluetooth Power On เชื่อมต่อผ่าน Bluetooth

Input : Audio AUX / Optical

2 ช่อง USB

ข้อมูลด้านเทคนิค

- All-In-One โดยรวมทั้ง Tweeter, Mid Range และ Subwoofer อยู่ในลำโพงตัวเดียว ทำให้ประหยัดพื้นที่
- กำลังขับ 350W (RMS) 2.2Ch
- รองรับ Bluetooth Hi-Fi code
- รองรับการเชื่อมต่อทีวี แบบไร้สายด้วย TV SoundConnect
- ระบบเสียงรอบทิศทางแบบ Surround Sound
- รองรับเสียงคุณภาพสูงด้วยช่อง Optical input
- Audio input , AUX
- USB Auto Play x 2
- รับสัญญาณวิทยุ FM

** แนะนำสำหรับ LED TV Series 6

Sound Tower

ดีไซน์ All-In-One พร้อมรองรับการเชื่อมต่อที่หลากหลาย

ดีไซน์ ALL-IN-ONE พร้อมลำโพง HORN TWEETER

- แนะนำ ดีไซน์แบบ All-In-One
- ระบบเทคโนโลยีเสียง Horn Tweeter



- ✓ รวมเทคโนโลยีที่ไว้ในลำโพง ใช้พื้นที่ได้อย่างลงตัว สะดวก ด้วยดีไซน์แบบ All-In-One
- ✓ ขับเสียงสูงที่คมใส และให้รายละเอียดชัดเจน (Horn Tweeter)

ทั้งกับพลังเสียง 2.2 CHANNEL

- เปรียบเทียบเสียง จากลำโพงทีวี และเสียงจาก ทีวี + SoundTower



- ✓ พลังเสียงที่น่าทึ่ง ได้รวมอยู่ในลำโพงทั้งสองตัว รวมทั้งซับวูฟเฟอร์คู่ พร้อมการขับเสียงสูงที่เยี่ยม

ง่าย กับการเชื่อมต่อ

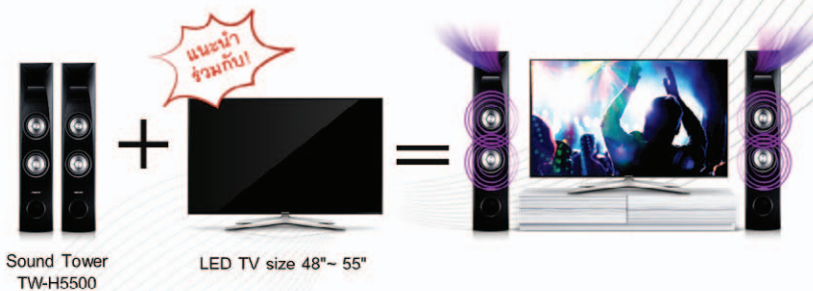
- สตรีต Bluetooth® Power On และเล่นเพลงจากมือถือ



- ✓ เพลิดเพลินไปกับความง่าย และสะดวกต่อการเชื่อมต่อ แบบไร้สายผ่านสัญญาณ Bluetooth®

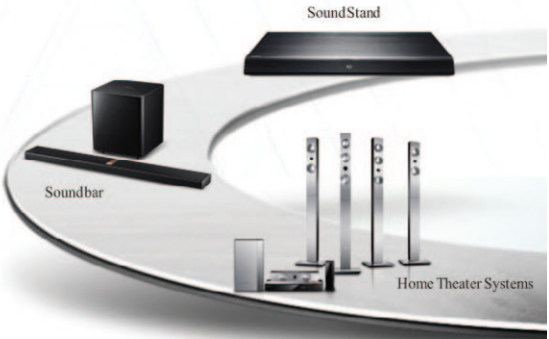
Sound Tower

แนะนำเครื่องเสียง ที่เหมาะกับทีวี (Cross Selling)



Samsung มีตัวเลือกสินค้า Audio ที่ตรงตามความต้องการ หากลูกค้าต้องการระบบเสียงที่ดี เสียงทรงพลัง ครอบคลุมพื้นที่ และง่ายต่อการติดตั้ง Sound Tower จะเป็นตัวเลือกที่น่าสนใจสำหรับลูกค้า

CONFIDENTIAL
STRICTLY FOR
INTERNAL USE ONLY



TV Sound Connect 2014

ประโยชน์การเชื่อมต่อแบบไร้สาย

ประโยชน์ของการเชื่อมต่อแบบ NFC

1. สะดวกง่าย ไม่ต้องค้นหาอุปกรณ์
2. สะดวกกับอุปกรณ์ที่เชื่อมต่อบ่อยๆ
3. การทำงานรวดเร็วกว่าการเชื่อมต่อ BT

ประโยชน์ของการเชื่อมต่อ Sound Share

1. เชื่อมต่อกับทีวีแบบไร้สาย สะดวก
2. เพิ่มอรรถรส และพลังเสียงให้ทีวี
3. ควบคุมได้ด้วยรีโมททีวีตัวเดียว

***ความสามารถเฉพาะรุ่น

การเชื่อมต่อเครื่องเสียงแบบไร้สาย

1. วิธีการเชื่อมต่อ NFC กับ HT-H7750WM

- มือถือเปิด NFC > เปิด BT ที่เครื่องเสียง > มือถือแตะเครื่องเสียง > เลือกเพลงที่จะเล่น

2. วิธีการเชื่อมต่อ NFC กับ SoundStand

- มือถือเปิด NFC > แตะแผ่น NFC ที่มากับเครื่อง > ตัวเครื่องตอบรับการต่อ > เลือกเพลงที่จะเล่น

3. วิธีต่อ Sound Share กับทีวี

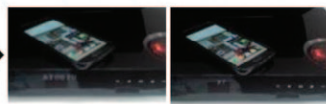
- เข้าเมนูตั้งค่าลำโพง > เลือกอุปกรณ์เสียงภายนอก > เลือกเครื่องเสียง > เครื่องเสียงเปิดโหมด TV > เล่นเพลง

***วิธีเชื่อมต่ออย่างย่อ

วิธีการเชื่อมต่อ NFC

(Near Field Communication)

1. การเชื่อมต่อกับ Home Theater HT-H7750WM



1. เปิดการเชื่อมต่อ NFC บนมือถือ 2. นำมือถือไปแตะที่อุปกรณ์ที่เครื่องตามภาพ

3. เมื่อเชื่อมต่อแล้วตัวเครื่อง จะขึ้นชื่อมือถือที่เชื่อมต่อแล้วจะขึ้นหน้าจว่า "BT"



4. มือถือเชื่อมต่อแล้ว เราก้ไปเลือกฟังก์ชั่น เล่นเพลง แล้วก็เลือกได้ทันที

ภาพปิดการเชื่อมต่อ NFC ของ Home Theater HT-H7750

1. ปิดด้วยการสั่งปิดโหมด NFC และ Bluetooth ที่มือถือ

ประโยชน์ของการเชื่อมต่อ NFC

1. สะดวก ง่ายในการเชื่อมต่อ เพราะไม่ต้องค้นหาอุปกรณ์ให้วุ่นวายเพียงแค่นำไปแตะ
2. เหมาะสำหรับลูกค้าที่ใช้งานกับอุปกรณ์นั้นบ่อยๆ
3. การสลับเปลี่ยนเพลงรวดเร็ว มากกว่าการส่งแบบ Bluetooth



SoundStand HW-H600



Home Theater Smart Blu-Ray HT-H7750WM

*** ณ ปัจจุบัน (Up Date 15/8/2014)
สินค้ามือถือที่รองรับ NFC คือ Note2,3 / S3,4 / S5)

วิธีการเชื่อมต่อ Sound Share (TV Sound Connect)



1. ไปที่เมนูการตั้งค่าสาขาของทีวี



2. เลือกไปที่เอาต์พุต เปลี่ยนค่าจากเสียงทีวี เป็น Soundshare



3. เลือกรายการอุปกรณ์เสียง Samsung



4. กดฟังก์ชันที่ SoundBar, SoundStand ไปที่คำว่า "TV"



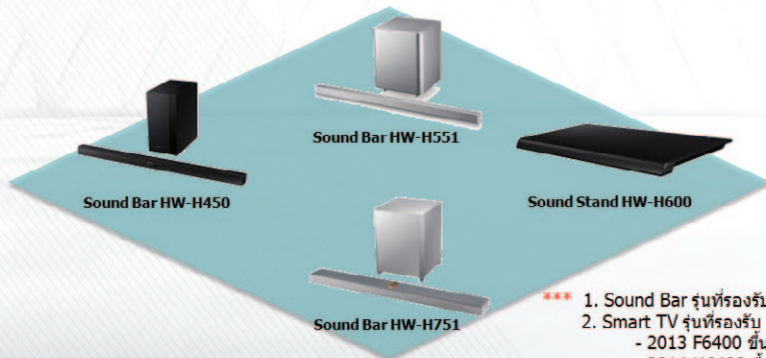
5. ในเมนูรายการอุปกรณ์จะแสดงให้เห็นเชื่อมต่อ ให้เลือกใช้อุปกรณ์นั้น

การล้างค่า Sound Share เครื่องเสียง Soundbar & SoundStand

1. กดปุ่มปิดให้ Soundbar, SoundStand จะทำให้เครื่องอยู่ในโหมดสแตนด์บาย
2. กดปุ่ม Play/Pause ค้างเอาไว้ (ประมาณ 5-7 วินาที) เครื่องจะแสดงข้อความ Request TV เป็นอันเสร็จขั้นตอน

ประโยชน์ของการเชื่อมต่อ Sound Share

1. เชื่อมต่อเสียงจากทีวี เข้าอุปกรณ์แบบไร้สาย
2. เพิ่มอรรถรส และพลังเสียงให้กับทีวี
3. เราสามารถเปิดแรง-เบาเสียง ได้โดยใช้รีโมททีวีเพียงตัวเดียว



- ***
1. Sound Bar รุ่นที่รองรับคือ 2013 ขึ้นไป
 2. Smart TV รุ่นที่รองรับ
 - 2013 F6400 ขึ้นไป
 - 2014 H6400 ขึ้นไป

Samsung **SMART TV**



ความบันเทิงที่มากกว่า ง่ายกว่า สะดวกกว่า



ประสบการณ์ “ความบันเทิงที่มากกว่า” ความง่ายที่มาพร้อมทีวี

Samsung SHOWTIME



- ✓ สนุก สะดวก เหมือนมีโรงหนังส่วนตัว
- ✓ หนังสือ และซีดี ครบคลุมทุกวัย
- ✓ รับชมฟรี และเลือกชำระเพิ่มได้
- ✓ มั่นใจกับฟุตบอลโลกระดับโลก

Samsung KARAOKE



- ✓ สนุกกับการร้องเพลงได้ง่ายๆ ผ่าน App.
- ✓ มีเพลงให้เลือกกว่า 1,000 เพลง
- ✓ ร้องฟรี หรือเลือกเพิ่มชำระได้

Soccer Mode



- ✓ ปรับภาพ เสียง เหมือนสนามแข่ง
- ✓ ระบบบันทึกรายการ และไฮไลท์
- ✓ ชุมขยายภาพรายการที่สนใจ

* ความสามารถบางอย่าง ขึ้นอยู่กับรุ่นทีวีที่รองรับ



“มากกว่า” รวมความบันเทิงไว้มากมาย

	สิ่งที่น่าสนใจ	โปรโมชั่น Curved Cineplex		โปรโมชั่น Brand X	เงื่อนไขเพิ่มเติม
ช่องทีวีไม่จ้อ กล่อง		ฟรี 2 เดือน	=	ฟรี 2 เดือน	Brand X ฟรี 3 เดือน บัตร เคดิตที่ร่วมรายการ
	รับสิทธิ์ CTH ง่าย	รับสิทธิ์อัตโนมัติ	>	ต้องใช้ผ่านชุด พร้อมโทรแจ้ง	
		ฟรี 2 เดือน	>	X	
หนังออนไลน์		ชมฟรี 12 เรื่อง	-	ชมฟรี 12 เรื่อง	
		ชมฟรี 50 ตอน	>	X	
คาราโอเกะ		ร้องฟรี 10 เพลง / เดือน	>	X	
อินเทอร์เน็ต		ฟรี 2 เดือน	>	X	สำหรับแพ็คเกจ 1 ปี
	มูลค่าที่ถูกกว่า ได้รับ รวม	~ 5,000 THB	>	~ 2,000 THB	

SAMSUNG